



Floorfix

フロアフィックス

FloorFixの
工法ラインナップ

(2024年6月現在)

下貼り
工法

シガンテープ
工法

UVジョイント
工法

導電テープ
工法

OAT下貼シート
工法

チャンネルシート
工法

床にまつわるお悩みは、
私たち**床診断士**®に
お気軽にご相談ください

厚生労働大臣認定資格
床診断士
全国三星床工事業協会

床診断士®
イメージキャラクター
床ゆかり

全国三星床工事業協会WEBサイト「YUKARe:」のご案内

気軽に自分でできる簡単リフォーム診断や、
豊富なリフォーム事例、床に関する知識、
床診断士の紹介などをご覧ください。



<https://yukare.jp>

チェックシートで
簡単セルフチェック!

全国三星床工事業協会

〒101-8575 東京都千代田区岩本町3-11-13 田島ビル3F TEL.03-5821-7762

厚生労働大臣認定資格

床診断士
全国三星床工事業協会

田島ルーフィング株式会社

<https://tajima.jp>

プロユース向け体感型ラボ 東京 ELab
〒101-8575 東京都千代田区岩本町3-11-13
※完全予約制:担当営業員までお問い合わせください。

大阪ショールーム OSAKA SHOWROOM
〒550-0003 大阪府大阪市西区京町堀1-10-5
TEL.06-6441-5951

A.M9:30~P.M5:00 (休館日:土・日・祝日・年末年始・GW・夏期休暇)

東京 / TEL.03-5821-7760
大阪 / TEL.06-6441-5951
札幌 / TEL.011-231-8261
盛岡 / TEL.019-622-3532
仙台 / TEL.022-222-6413
北関東 / TEL.048-640-7320
千葉 / TEL.043-245-9911
横浜 / TEL.045-212-4431

金沢 / TEL.076-231-5741
新潟 / TEL.025-211-0345
静岡 / TEL.054-281-8931
名古屋 / TEL.052-220-0970
広島 / TEL.082-242-9300
高松 / TEL.087-862-8698
福岡 / TEL.092-712-9141

- このカタログに掲載の商品は、2024年6月現在の商品です。商品によっては、仕様、価格などを変更する場合がありますので、最新の情報は当社ホームページをご確認ください。
- 商品の印刷による再現には限度があり、その色合いは現物と異なる場合があります。採用をご検討いただく際は、必ず現物見本（カットサンプル）を併せてご確認ください。（掲載写真に合成写真を含まず。）
- このカタログに記載されている、すべての製品の表示価格には消費税・運賃を含んでおりません。
- このカタログに掲載されている材工共価格は参考価格です。詳細については必ずお見積もりをご確認ください。



2024年6月現在

vol.1

MI-3-2406-1A-1-11



全国三星床工事業協会



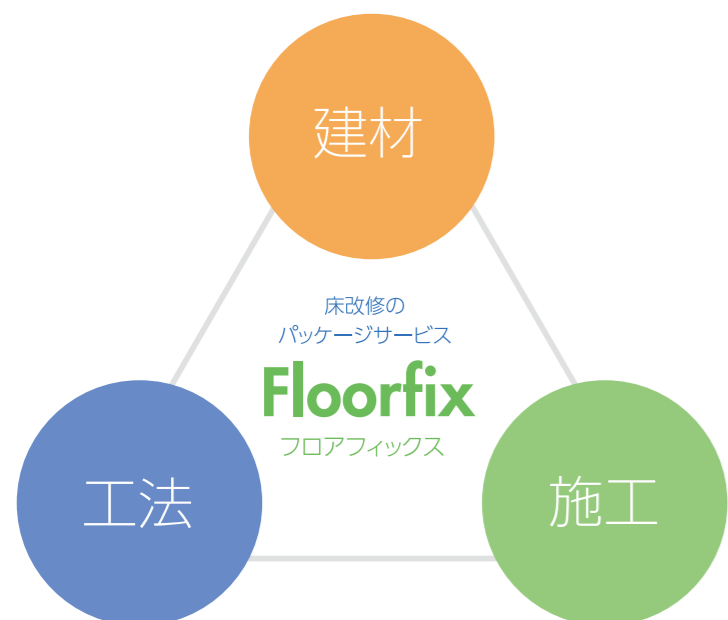
建材 工法 施工 の
パッケージサービス



改修のプロが床の悩みを
解決する工法をご提案します

「フロアフィックス」は、みなさまの床にまつわる
お悩みを解決する、ソリューション型パッケージ
サービスです。

床改修のプロ集団「全国三星床工事業協会」の
「床診断士®」が、床材メーカー・田島ルーフィ
ングの床材を利用し、最適な工法をご提案、施工
いたします。



床に まつわるこんなお悩みやご要望がありましたら
ぜひフロアフィックスをご検討ください

<p>床材の継ぎ目だけ 汚れが目立ってきた</p> <p>▼</p> <p>UVジョイント工法</p>	<p>極端に乾燥した 下地の上に、 精密機器を 使用する部屋を 設置したい</p> <p>▼</p> <p>導電テープ工法</p>	<p>天然素材で、 クッション性の いい床は できないか</p> <p>▼</p> <p>下貼り工法</p>	<p>改修時の 臭いや 作業音を 抑えたい</p> <p>▼</p> <p>シガンテープ工法</p>	<p>床が浮いてきた。 原因は下地の湿気と 言われたが…</p> <p>▼</p> <p>チャンネルシート工法</p>	
<p>作業者にやさしい 疲れにくい床はないか</p> <p>▼</p> <p>下貼り工法</p>	<p>ヒザをついても 痛くない床に してあげたい</p> <p>▼</p> <p>下貼り工法</p>	<p>臭いや騒音を 抑えて 営業しながら 改修したい</p> <p>▼</p> <p>シガンテープ工法</p>	<p>転倒時の 安全性を できるだけ 高めたい</p> <p>▼</p> <p>下貼り工法</p>	<p>塗床を剥がすことなく、 帯電防止機能のある シートを重ね貼りしたい</p> <p>▼</p> <p>導電テープ工法</p>	<p>夜間の 歩行音を なるべく抑えたい</p> <p>▼</p> <p>下貼り工法</p>
<p>将来的に 原状回復を 予定している</p> <p>▼</p> <p>シガンテープ工法</p>	<p>床材が 継ぎ目から 破れてきている</p> <p>▼</p> <p>UVジョイント工法</p>	<p>二重床のオフィス改修で 合板が使えない</p> <p>▼</p> <p>OA下貼シート工法</p>		<p>最小限の機会損失で 部分的に オフィス化したい</p> <p>▼</p> <p>シガンテープ工法</p>	<p>階段で響く 歩行音を なんとかしたい</p> <p>▼</p> <p>下貼り工法</p>
<p>一時的な改修で 短期間での 原状回復が必要 なのだが…</p> <p>▼</p> <p>シガンテープ工法</p>		<p>新しいオフィスの 歩行感を よくしたい</p> <p>▼</p> <p>下貼り工法</p>	<p>作業スペースが 底冷えする。 少しでも改善したい</p> <p>▼</p> <p>下貼り工法</p>	<p>絶縁下地でも 帯電防止性能を 取り入れたい</p> <p>▼</p> <p>導電テープ工法</p>	

CONTENTS

※ご採用いただく工法が決定している場合は、工法番号をご指定ください。

工法	期待できる効果	工法を構成する床材・副資材	工法品番※	ページ
下貼り工法	転倒負傷対策 身体負荷軽減(歩行、立位) 圧力分散 断熱 省音 歩行感の向上	タスクレイシート30E+ビニル床シート	SS-01 +製品+品番	P.08 ▶
		タスクレイシート50E+ビニル床シート	SS-02 +製品+品番	
		タスクレイシートU+ビニル床シート	SS-03 +製品+品番	
		タスクレイシートU+ビニル床タイル	SS-04 +製品+品番	
		カーペット用タスクレイシート+カーペットタイル	SS-05 +製品+品番	
		VGアンダーL+防滑性ビニル床シート(ビュージスタ)	SS-06 +製品+品番	
		コルクメント+マーモリウム シート	SS-07 +製品+品番	
シガンテープ工法	工期短縮 施工時の臭い・騒音低減 原状回復の簡素化	シガンテープ+ビニル床シート	SG-01 +製品+品番	P.16 ▶
		シガンテープ+ビニル床タイル	SG-02 +製品+品番	
		シガンテープ+置敷きビニル床タイル	SG-03 +製品+品番	
		シガンテープ+カーペットタイル	SG-04 +製品+品番	
UVジョイント工法	シート継ぎ目の強化 シート継ぎ目の汚れ抑制	UVジョイント+ビニル床シート	UV-01 +製品+品番	P.18 ▶
導電テープ工法	絶縁下地での帯電防止	導電テープ+アース板+シート※ ※セイデンフロア/タイヤクフロア・ラボプラス/ラボ	DT-01 +製品+品番	P.20 ▶
OA下貼シート工法	合板を使用しない 二重床オフィス改修対応	OA下貼シート+ビニル床シート	OA-01 +製品+品番	P.21 ▶
チャンネルシート工法	下地の湿気対策	チャンネルシート+ビニル床シート	CS-01 +製品+品番	P.22 ▶
		チャンネルシート+ビニル床タイル	CS-02 +製品+品番	

多様な場所で発生する床にまつわるお悩みやご要望。どんな場所のどんな悩みにどんな工法が有効なのかをまとめました。

床にまつわるお悩み、ご要望	文教施設									
	医療施設	介護施設	オフィス	生産施設	集合住宅	商業施設	宿泊施設	～幼保	～小中高	～大学
転倒時の安全性をできるだけ高めたい	下貼り	下貼り		下貼り		下貼り	下貼り	下貼り	下貼り	
天然素材で、クッション性のいい床はできないか	下貼り	下貼り	下貼り	下貼り		下貼り		下貼り	下貼り	
夜間の歩行音をなるべく抑えたい	下貼り	下貼り		下貼り	下貼り		下貼り			
ヒザをついても痛くない床にしてあげたい	下貼り	下貼り						下貼り		
新しいオフィスの歩行感をよくしたい			下貼り	下貼り						
作業者にやさしい疲れにくい床はないか	下貼り	下貼り		下貼り		下貼り		下貼り		
階段で響く歩行音をなんとかしたい	下貼り	下貼り	下貼り	下貼り			下貼り			下貼り
作業スペースが底冷えする。少しでも改善したい	下貼り	下貼り		下貼り						
最小限の機会損失で部分的にオフィス化したい			シガン							
一時的な改修で短期間での原状回復が必要なのだが…	シガン	シガン	シガン			シガン				
臭いや騒音を抑えて営業しながら改修したい	シガン	シガン	シガン			シガン				
将来的に原状回復を予定している	シガン	シガン	シガン		シガン	シガン				
改修時の臭いや作業音を抑えたい	シガン	シガン	シガン		シガン	シガン				
床材が継ぎ目から破れてきている	UV	UV	UV			UV		UV	UV	UV
床材の継ぎ目だけ汚れが目立ってきた	UV	UV	UV			UV		UV	UV	UV
極端に乾燥した下地の上に、精密機器を使用する部屋を設置したい	導電			導電						導電
塗床を剥がすことなく、帯電防止機能のあるシートを重ね貼りしたい				導電						
絶縁下地でも帯電防止性能を取り入れたい	導電			導電						導電
二重床のオフィス改修で合板が使えない	OA	OA	OA							
床が浮いてきた。原因は下地の湿気と言われたが…	チャネル	チャネル	チャネル	チャネル	チャネル	チャネル		チャネル	チャネル	

- 下貼り 下貼り工法…………… **P.08**
- シガン シガンテープ工法…………… **P.16**
- UV UVジョイント工法…………… **P.18**
- 導電 導電テープ工法…………… **P.20**
- OA OA下貼シート工法…………… **P.21**
- チャネル チャネルシート工法…………… **P.22**

さまざまな用途の建物で、発生しがちなお悩みに対して、どのような工法が問題解決につながるかを一覧にしました。あくまでも傾向をもとにした一例として掲載しておりますので、お問い合わせいただく際は、具体的な困りごとやご要望をご相談ください。また、複数のお困りごとが重複している場合は、より専門性の高い判断が必要になります。あきらめる前に、ぜひ一度ご相談ください。



床仕上げ材と下貼り材の組み合わせが多様なメリットを生み出します

下貼り工法

床材の性能に下貼り材の性能を付加することで、床材単体では補えなかった多様な性能を発揮することができます。困りごとのタイプに合わせて、最適な工法を選んでください。

床仕上げ材

×

下貼り材

||

多様な効果

さまざまな機能を備えた下貼り材を用意して、いろいろな困りごとに対応します

下貼り材は、文字どおり床材の下、床仕上げ材と下地のあいだに施工する床材です。この章の「下貼り工法」としては、おもに発泡層を備えた下貼り材によってさまざまな効果を発揮するものとして、下貼り材別に5種の工法をご紹介します。

床材によって使用できる下貼り材が決まりますので、施工を予定している床仕上げ材はどの下貼り材との組み合わせ可能なか、そしてどのような効果が期待できるのかをご確認ください。

また、下貼り材によって施工方法が異なりますのでこちらについてもご覧ください。

たとえばこんな
困りごとが
解決できます



期待できる効果

体と床とのあいだに発生する刺激を軽減

- 1 衝撃吸収 転んで大ケガをする
立ち仕事で非常に疲れる
- 2 圧力分散 ヒザつき介護でヒザが痛い
体育座りでお尻が痛い
- 3 発音量軽減 歩行のコツコツ音がうるさい

外部からの刺激を遮断

- 4 衝撃音遮断 階上の生活音がうるさい
- 5 断熱 床が冷たい
空調の効きが悪い



施工のポイント

- 意匠材の種類によって、適応する下貼り材と施工方法が変わります。
- 下貼りの種類で得意・苦手分野が違うので、用途に合わせて適切に選んでください。
- 下貼り工法は、通常の施工に比べて手間がかかり、難易度が上がります。経験豊富な施工業者に施工を依頼することをおすすめします。

下貼り工法のバリエーション



タスクレイシート30E
タスクレイシート50E



+ ビニル床シート P.10 ▶



タスクレイシートU



+ ビニル床シート
+ ビニル床タイル P.11 ▶



カーペットタイル用
タスクレイシート



+ カーペットタイル P.12 ▶



VGアンダーL



+ 防滑性ビニル床シート
+ ビュージスタ P.13 ▶



コルクメント



+ リノリウムシート
+ マーモリウム P.14 ▶

下貼り材による性能の説明



衝撃吸収性

転倒・落下・歩行など、衝突時に受ける力を和らげる性能。落下させたおもりが床と衝突した時の最大加速度からG値を測定し、床材の有無による差で評価することができる。JIS A 6519の試験方法に準拠。



発音低減性

歩行や車輪走行など、床の上で発生する音を小さくする性能。落下させたおもりが床と衝突した時に発生する音を測定し、床材の有無による差：発音低減量で評価することができる。



圧力分散性／体圧分散性

ヒザつき介護や直座りなどの時に、圧力を散らして局部にかかる負担を和らげる性能。圧力センサーの分布図で可視化することができる。



遮音性

階上で発生した音を階下につたわりにくくする性能。落下させたおもりが床と衝突した時に発生する音を階下で測定し、遮音等級L値を求めて評価する。JIS A 1418-1の試験方法に準拠。

タスクレイシート30E + ビニル床シート タスクレイシート50E



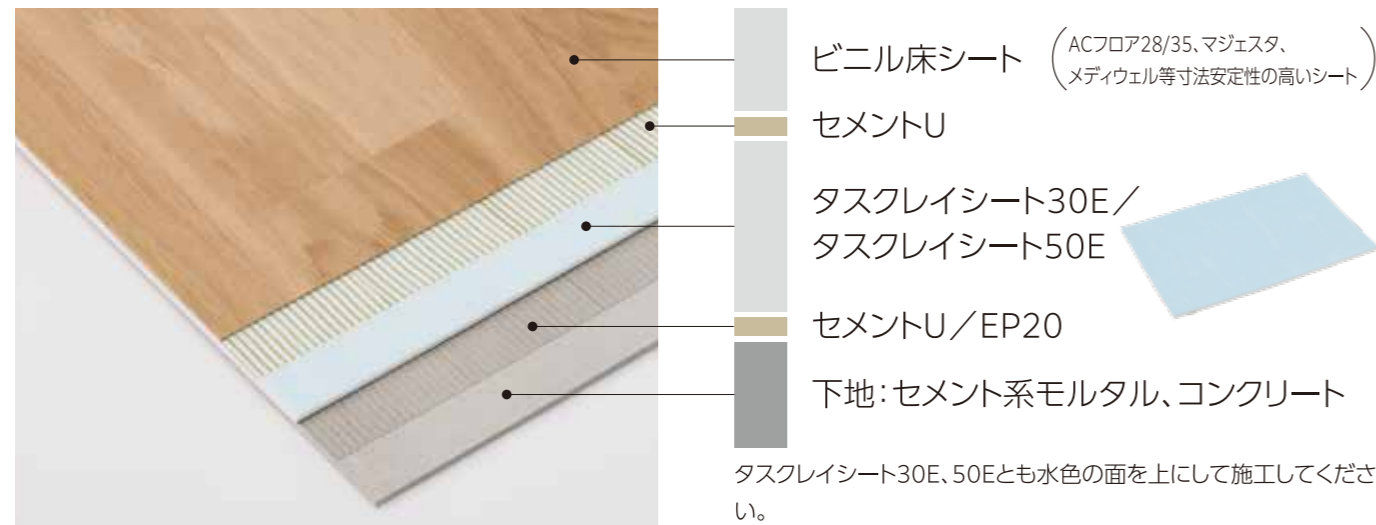
工法番号

タスクレイシート30E+ビニル床シート **SS-01** (+製品名/ビニル床シート+製品品番)
 タスクレイシート50E+ビニル床シート **SS-02** (+製品名/ビニル床シート+製品品番)

低反発タイプの下貼り材を寸法安定性に優れた
 ビニル床シートと組み合わせて施工。
 厚さは2タイプあり、厚いほうが効果が高くなります。

特徴

- 比重が低い(=空気をたくさん含んでいる)ので、緩衝効果は全般的に高い。
- 圧力分散に優れ、裸足で歩いたり、ヒザやお尻をついたりする部位の使用に適しています。



タスクレイシート30E、50Eとも水色の面を上にして施工してください。

圧力分散とは



直立した状態で、足裏にかかる圧力がどれくらい分散されるかを比較しました。画像の足裏部分が青くなるほど分散されていることになり、下貼り材ありのほうがより分散されていることがわかります。

メディウエル単品



メディウエル+タスクレイシート50E



システム価格例(材工共)	
タスクレイシート30E+ACフロア28	14,850円/㎡
タスクレイシート50E+ACフロア28	15,700円/㎡
タスクレイシート30E+マジエスタ	13,510円/㎡
タスクレイシート50E+マジエスタ	14,360円/㎡

タスクレイシート 規格/仕様

材質区分	ポリエチレンフォーム	
寸法	30E	3.0(厚さ)×950mm(幅)×50m(長さ)
	50E	5.0(厚さ)×950mm(幅)×50m(長さ)
重量	8.0kg/巻(30E) 12.0kg/巻(50E)	

製品についての詳細、
 施工上のご注意は
 こちらをご確認ください▶



- ご注意
- タスクレイシート50E・30EはACフロア、マジエスタ、メディウエルとのセット販売とさせていただきます。
 - 販売単位: 1m以上1m単位。1オーダー、1カットまで。(正反は1巻50m)
 - 施工は原則として、施工研修を修了した技能士によるものとします。

タスクレイシートU + ビニル床シート タスクレイシートU + ビニル床タイル



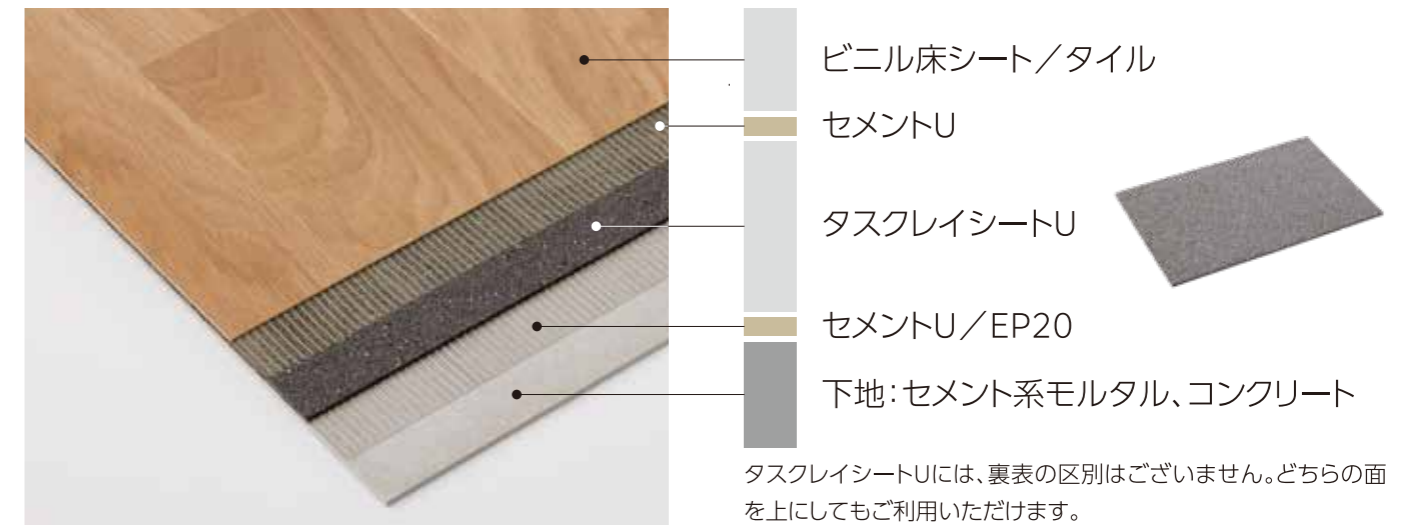
工法番号

タスクレイシートU+ビニル床シート **SS-03** (+製品名/ビニル床シート+製品品番)
 タスクレイシートU+ビニル床タイル **SS-04** (+製品名/ビニル床タイル+製品品番)

反発タイプの下貼り材を一般的なビニル床シートやタイルと
 組み合わせて施工。
 緩衝効果と材料強度とのバランスがとれた工法です。

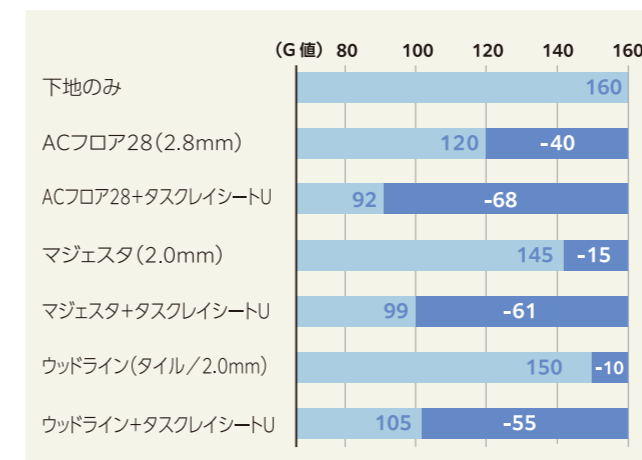
特徴

- 衝撃吸収性に優れます。
- 幅広い床材と組み合わせることができます。



タスクレイシートUには、裏表の区別はございません。どちらの面を上にしてもご利用いただけます。

衝撃吸収性の改善量(G値測定)



※G値についての詳細は15ページをご覧ください。

- ご注意
- タスクレイシートUは各シートとのセット販売とさせていただきます。
 - 販売単位: 1m以上1m単位。1オーダー、1カットまで。(正反は1巻20m)
 - 施工は原則として、施工研修を修了した技能士によるものとします。

システム価格例(材工共)	
タスクレイシートU+ACフロア28	15,490円/㎡
タスクレイシートU+マジエスタ	14,600円/㎡
タスクレイシートU+パーマリュウムEM	12,500円/㎡
タスクレイシートU+ウッドライン(Hサイズ)	14,300円/㎡

タスクレイシート 規格/仕様

材質区分	廃チップウレタンフォーム
寸法	4.0(厚さ)×1,000mm(幅)×20m(長さ)
重量	27.8kg/巻

製品についての詳細、
 施工上のご注意は
 こちらをご確認ください▶



カーペットタイル用タスクレイシート + カーペットタイル

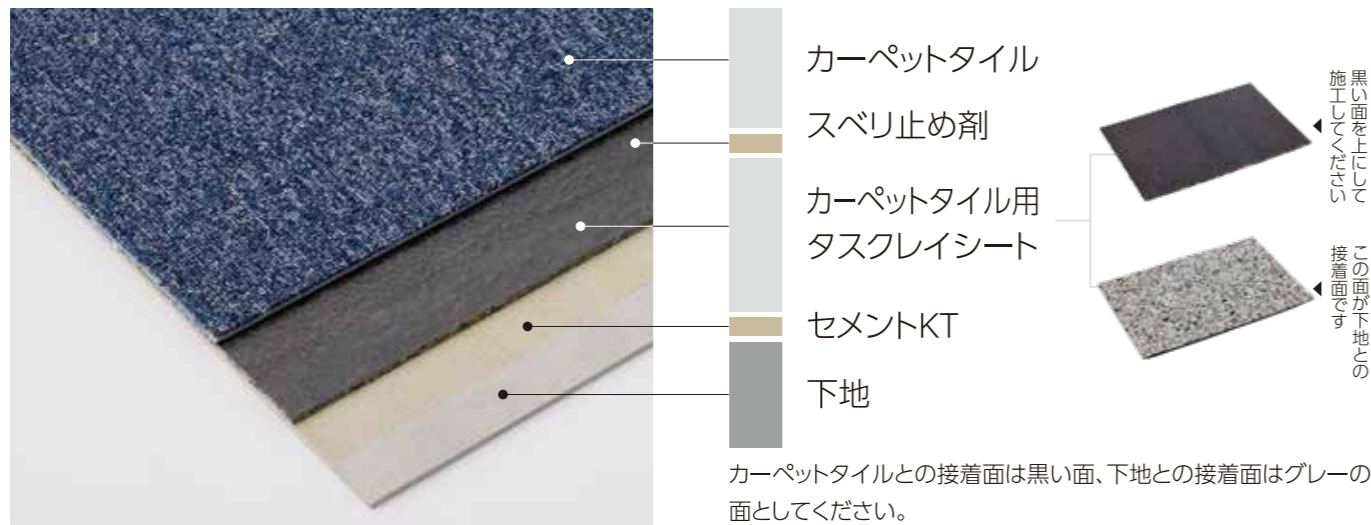


工法番号 カーペットタイル用タスクレイシート+カーペットタイル …… SS-05 (+製品名/カーペットタイル+製品品番)

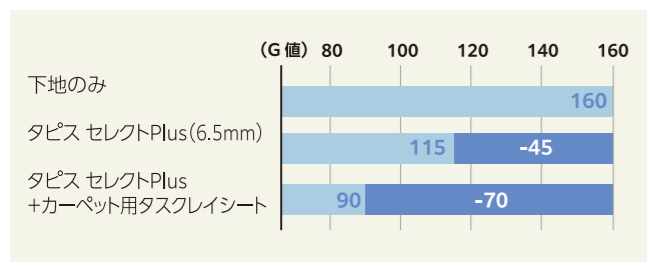
基材付き高反発ウレタンフォームを、カーペットタイルと組み合わせて施工。カーペットタイルの性能面の長所をさらに伸ばすことができる工法です。

特徴

- 衝撃吸収性を高めることができます。
- カーペットタイルの遮音性を高め、さらに快適な歩行感をいただけます。



衝撃吸収性の改善量(G値測定)



※G値についての詳細は15ページをご覧ください。

衝撃音遮断性(推定LL等級)

	下地のみ	床材+下地	床材+CT用タスクレイシート+下地
タピス セレクトPlus(6.5mm)	LL-75	LL-50	LL-45

※衝撃音遮断性についての詳細は15ページをご覧ください。

製品についての詳細、
施工上のご注意は
こちらをご確認ください▶



VGアンダーL + 防滑性ビニル床シート (ビュージスタ)

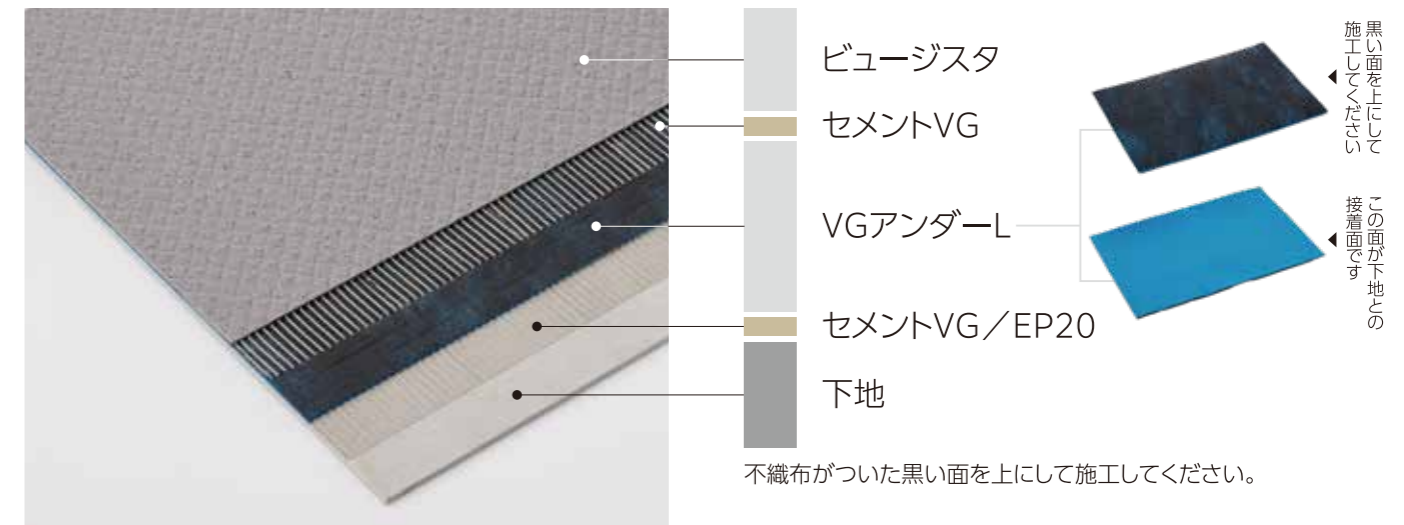


工法番号 VGアンダーL+防滑性ビニル床シート …… SS-06 (+製品名/ビュージスタ+製品品番)

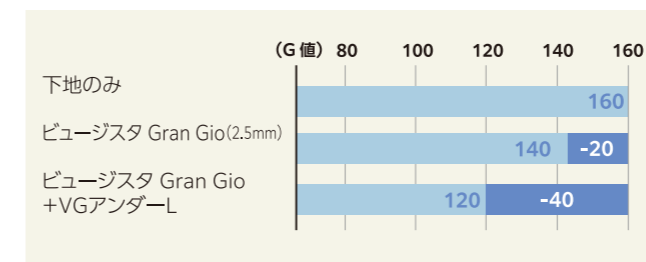
屋外でも使える不織布積層発泡シートを防滑性ビニル床シートと組み合わせて施工。
屋外空間でも下貼り材のメリットが得られます。

特徴

- 衝撃吸収性に優れます。
- 音が響きやすい外廊下、最上階で階下への遮音性を高めることができます。



衝撃吸収性の改善量(G値測定)



※G値についての詳細は15ページをご覧ください。

衝撃音遮断性(推定LL等級)

	下地のみ	床材+下地	床材+VGアンダーL+下地
ビュージスタ	LL-75	LL-65	LL-45

※衝撃音遮断性についての詳細は15ページをご覧ください。

製品についての詳細、
施工上のご注意は
こちらをご確認ください▶



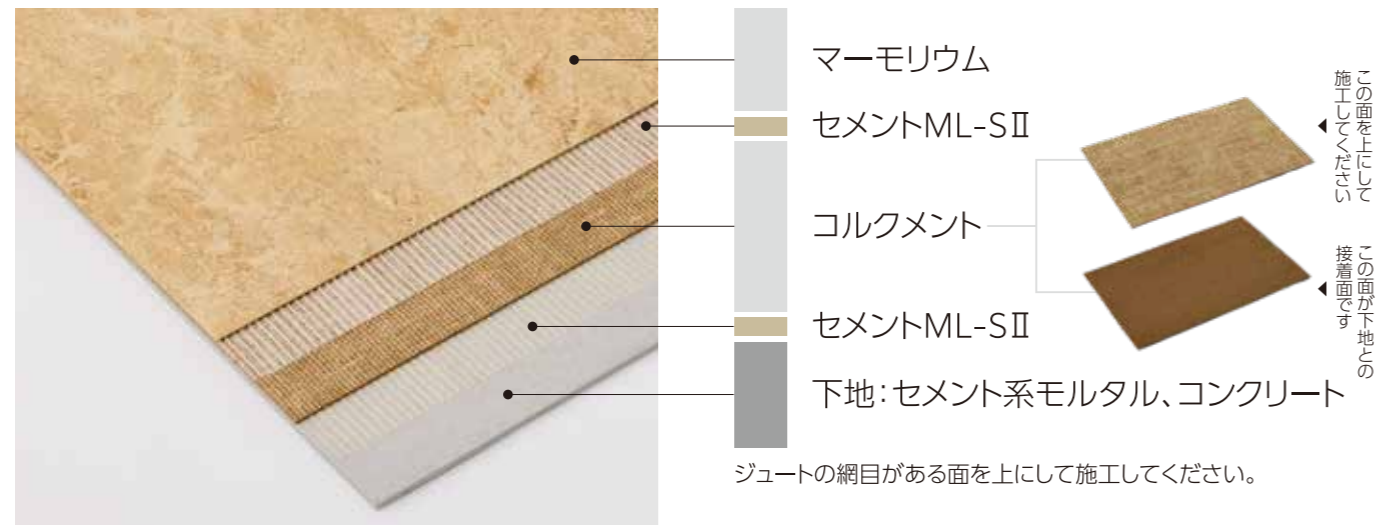
コルクメント + マーモリウム



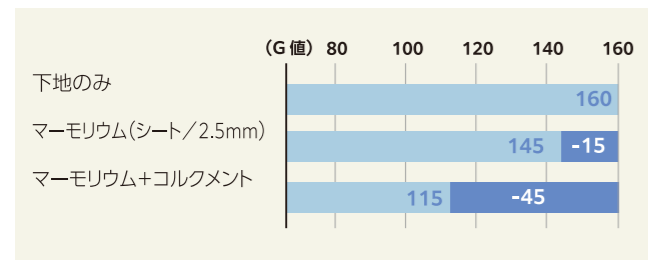
工法番号 コルクメント+マーモリウム シート SS-07 (+製品名/マーモリウム+製品品番)

コルクでできたシートを、リノリウム床材と組み合わせて施工。
天然素材同士の組み合わせが、
さまざまなメリットをもたらします。

- 特徴**
- 衝撃吸収性に優れます。
 - 発音改善効果が期待できます。



衝撃吸収性の改善量(G値測定)



*G値についての詳細は15ページをご覧ください。

発音改善量

	発生音 (dB)	改善量 (dB)
下地のみ	74	-
マーモリウムのみ	71	-3
マーモリウム+コルクメント	60	-14

システム価格例(材工共)

コルクメント+マーモリウム(シート)	18,910円/㎡
--------------------	-----------

コルクメント 規格/仕様

材質区分	コルクシート
寸法	2.0(厚さ)×2,000mm(幅)×10m(長さ)
重量	29.0kg/巻

製品についての詳細、
施工上のご注意は
こちらをご確認ください▶



数値でみる! 下貼り工法の効果

5種類の下貼り材をご紹介しました。ここでは、それぞれの床材と下貼り材の組み合わせにはどのような効果があるのかを数値でご覧いただけます。

床仕上げ材	下貼り材	厚さ (mm)	厚さ増加分 (mm)	G値	推定LL等級 (LL-)	熱伝導率 W/(m·K)
下地(コンクリート)	なし	0.0	-	160	LL-80	-
マジェスタ (ビニル床シート)	なし	2.0	-	145	LL-70	0.197
	タスクレイシート30E	5.0	3.0	115	LL-45	0.048
	タスクレイシート50E	7.0	5.0	99	LL-45	0.046
タスクレイシートU	なし	6.0	4.0	99	LL-55	0.065
	なし	3.0	-	150	LL-70	0.214
ウッドライン/マティル (ビニル床タイル)	タスクレイシートU	7.0	4.0	105	LL-55	0.083
マーモリウム (リノリウムシート)	なし	2.5	-	145	LL-75	0.155
	コルクメント	4.5	2.0	115	LL-70	0.155
タピス セレクトPlus (カーペットタイル)	なし	6.5	-	115	LL-50	0.083
	カーペットタイル用タスクレイシート	10.5	4.0	90	LL-45	0.066
ビュージスタ Gran Gio (防滑性ビニル床シート)	なし	2.5	-	140	LL-65	0.126
	VGアンダーL	5.5	3.0	120	LL-45	0.052

遮音等級LL値/軽量床衝撃音遮断性

JIS A 1418-1「建築物の床衝撃音遮断性能の測定方法 標準軽量衝撃源による方法」に準拠。床衝撃音発生装置によって、階上の床に打撃を与え、マイクロホンにより階下で受音する。周波数ごとに音の大きさを分析し、その大きさによって遮音等級(LL値)を決定する。

遮音等級	生活実感
LL-40	上階で物音がかすかにする程度
LL-45	上階の生活が多少意識される
LL-50	上階の生活状況が意識される
LL-55	スリッパ歩行音が聞こえる
LL-60	上階住戸の生活行為がわかる
LL-65	上階住戸の生活行為がよくわかる
LL-70	たいていの落下音ははっきり聞こえる
LL-75	すべての落下音が気になる
LL-80	生活行為が大変よくわかる

日本建築学会「建築物の遮音性能基準と設計指針」より

G値(衝撃吸収性)

JIS A 6519「体育館用鋼製床下地構成材」の床の硬さ試験方法に準拠。

サンプル上に、高さ20cmから加速度計を内蔵した質量 3.85kgのおもりを落下させ、床に衝突したときの加速度の最大値を測定し、転倒衝突時の硬さ(G)を求める。

熱伝導率 W/(m·K)

JIS A 1412-2「熱流計法」準拠

高熱板温度/低熱板温度=18℃/28℃

厚みが5mm以下のサンプルは3mmのスレート板に接着剤で貼り付けたものを測定した。

簡単に原状回復ができるテープによる床施工

シガンテープ工法

下地に粘着力のあるシート状、もしくはテープ状のシガンを貼り付け、そのうえに床材を施工する新しい工法です。接着剤を使用しないため、さまざまなメリットが得られます。

工法番号

シガンテープ+ビニル床シート	SG-01 (+製品名/ビニル床シート+製品品番)
シガンテープ+ビニル床タイル	SG-02 (+製品名/ビニル床シート+製品品番)
シガンテープ+置敷きビニル床タイル	SG-03 (+製品名/ビニル床シート+製品品番)
シガンテープ+カーペットタイル	SG-04 (+製品名/ビニル床シート+製品品番)

期待できる効果

- 1 工期短縮
- 2 施工時の臭いがでない
- 3 原状回復の簡素化・騒音低減



システム価格例(材工共)	
シガンテープ100+ACフロア28	9,940円/㎡
シガンテープ100+マジェスタ	8,600円/㎡
シガンエレメンツ+マッキレーネ	12,560円/㎡
シガンエレメンツ+TS-7000	14,370円/㎡

シガンエレメンツ(シートタイプ) 規格/仕様

価格	50,000円/巻(2,660円/㎡)
規格	750mm(幅)×25m(長さ)(18.8㎡)
粘着剤	アクリル樹脂系粘着剤
重量	6.0kg/ケース

シガンテープ100(テープタイプ) 規格/仕様

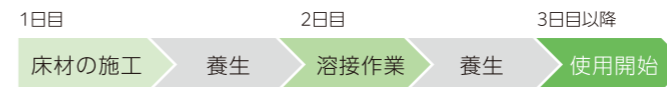
価格	16,000円/巻(6,400円/㎡)
規格	100mm(幅)×25m(長さ)(2.5㎡)
粘着剤	アクリル樹脂系粘着剤
重量	0.8kg/ケース

特徴

- 剥離時に粘着剤の残留が少なく、既存床材を傷めず原状回復ができます。
- 特殊基布を採用し寸法性に優れます。また薄型のため、仕上げ材の表面にテープ跡が出にくくなっています。
- 仕上げ材を強力に接着します。
- 揮発性有機化合物(VOC)対策品です。
- 小面積～大面積の施工まで多様なシーンに適応します。

施工した部屋は、即使い始められる

●シートを接着剤で施工する場合



従来どおりの施工方法では、接着剤が安定するまで養生させる必要があるため、目地の溶接は2日目以降の作業になり、重量のある什器を運び入れ、使用が再開できるのは数日後になります。(※ウレタン・エポキシ系接着剤では2日間、アクリル系接着剤では7日間の養生を推奨しています。)

●シートをシガンテープ工法で施工する場合



接着剤を使用しないシガンテープ工法では、養生期間が省略できるため、施工作業が終われば即日、使用を再開することができます。

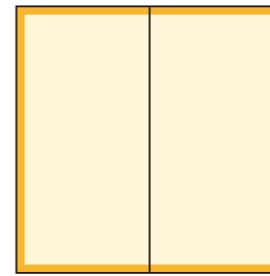
施工例

シガンエレメンツ シガンエレメンツ同梱 幅50mm テープ シガンテープ100 シート、タイルの割り付け

case1

シートを全面貼りする場合

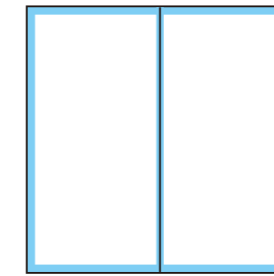
袋張りの要領でシートの端部、目地部分にシガンテープ100を貼ります。細巾の間を埋めるようにシガンエレメンツを全面に貼ります。



case2

シートを袋貼りする場合

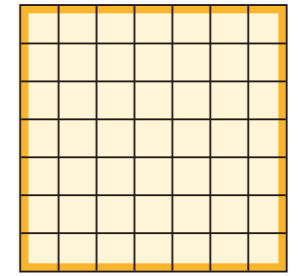
シートの端部、目地部分にシガンテープ100を貼ります。
※表面にテープ跡が発現することがあります。
※耐動荷重性についてはご相談ください。



case3

タイルを全面貼りする場合

床材を貼り付ける部位全面にシガンエレメンツを貼ります。
※細かい部分にはシガンテープ100を併用してください。



原状回復の簡素化



原状回復は床材ごとテープを剥がすだけ

シガンテープの表面は床材とがっちり接着する強粘着面、裏面は糊残りを起こさず剥がすことができる弱粘着の性質があります。これにより、床材撤去の際には、糊を下地に残さず、床材ごとテープを剥がすことができるため、簡単に原状回復することができます。

■適用下地

シガンエレメンツやシガンテープ100が十分な接着性能を確保できる、湿気のおそれなく、段差のない平滑な下地。
● 既存セラミックタイル
● 既存ビニル系床材
● 既存フローリング
● 既存塗床
※その他、下地に関してはお問い合わせください。

■既存下地の確認

- 施工前に既存下地とシガンエレメンツが密着するか、原状回復可能かを目立たない場所で確認をしてください。
- 既存床材の目地は施工直後床材表面に発現する可能性があることを関係者に伝え、事前に了承をいただいたうえで施工してください。

■適用床材

ガラス層を有する寸法安定性に優れた床仕上げ材。
● カーペットタイル
● ビニル床タイル
● 置敷きビニル床タイル
● ビニル床シート
※適用製品名についてはお問い合わせください。

■ご注意

- 施工方法の詳細はシガンエレメンツの施工要領書をご確認ください。
- 床材施工現場の室温は15℃以上としてください。
- 階段へのご使用はお控えください。
- 施工した床材の表面は、固く絞ったモップなどで汚れを洗浄し、乾燥させてください。
- 大量の水や洗浄剤の使用は避けてください。
- 床メンテナンス剤を使用する場合は、メンテナンスマニュアルをご確認ください。

UVジョイント工法

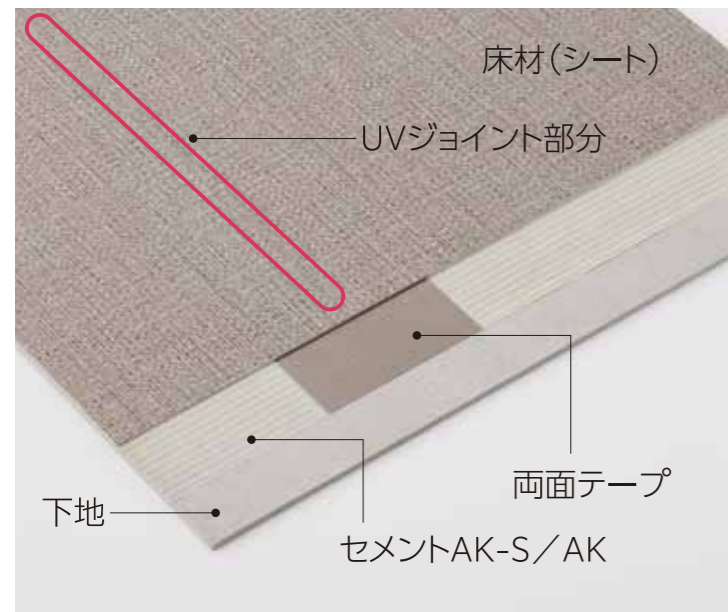
特許:6790298号

目地にUV硬化型の専用液を流し込み、UVを照射することでシート同士を接合します。
UVジョイント工法はノーワックスメンテナンス対応。この特許工法がさまざまメリットを生み出します。

■ 工法番号 UVジョイント+ビニル床シート..... UV-01 (+製品名/ビニル床シート+製品品番)

期待できる
効果

- 1 施工したシート継ぎ目の強化
- 2 施工したシート継ぎ目の汚れ抑制
- 3 工法が明確で仕上がりに差が出ない



UVジョイント工法に必要な器材は、UV照射器やテープ添付用の専用工具(画像奥のケースに入ったもの)と、テープ類やUVジョイント専用液などの消耗品に大別されています。

施工について

施工研修会修了者のみの専用工法です。UVジョイント工法は、施工研修会(安全講習会)の修了者のみが施工できる、専用工法となります。詳細については、下記事務局までお問い合わせください。

■お問い合わせ

下記については、以下までお気軽にお問い合わせください。

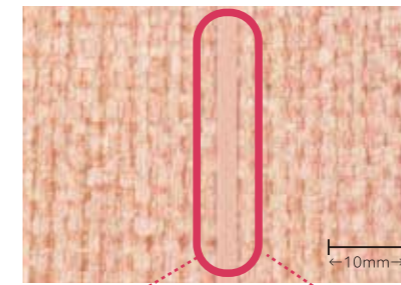
- 製品についての詳細
- 施工法、施工工具について
- 施工研修会、技能者登録制度について

全国三星床工事業協会事務局 TEL:03-5821-7762

継ぎ目のノーワックス化

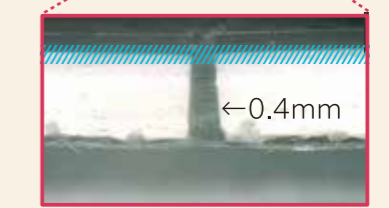
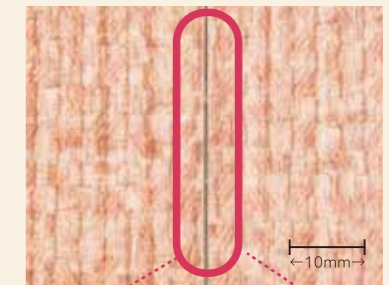
通常、ビニル床シートの継ぎ目は、目地が開かないように接合処理を行います。溶接棒による熱溶接(接合のための溝を掘り、そこにヒモ状の塩化ビニルを熱風で加熱しながら充填し、余分な部分を取り除く)という方法がもっとも一般的に採用されています。昨今、ビニル床シートのノーワックス化(ワックスの施工なしでも汚れが付きにくく、落としやすくするコーティング加工)が一般的になりました。従来の溶接棒による溶接は、溶接部分だけ非ノーワックスの状態になり、周囲の床材とのメンテナンスのしやすさが異なるという不便さが生じていました。UVジョイント工法はまったく新しい接合方式で、床材のコーティングと類似の材料で接合することができ、継ぎ目を含めて床全体をノーワックス化することができます。

従来(熱溶接棒)による継ぎ目

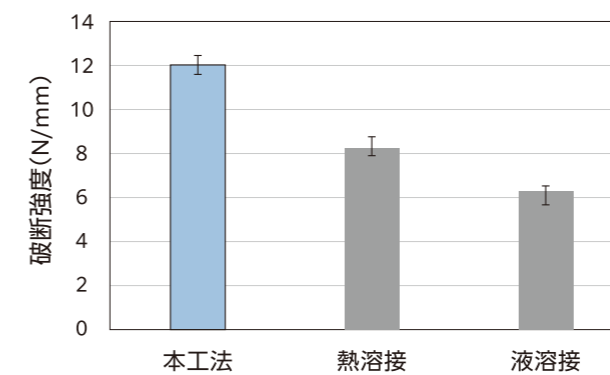


//// : UVコーティングが施されている部分

UVジョイントによる継ぎ目



継ぎ目の強度が向上



既存の工法よりも強度が高まります

UVジョイント工法は、従来の溶接棒による熱溶接や、シーム液を使用したシームシーラー工法などの端部処理工法と比較すると、継ぎ目の強度が非常に高くなっています。

■適用下地

セメント系モルタル/コンクリート
※ビニル床シートが施工できる下地に準じます。

まったく新しい施工フロー



継ぎ目に流しこんだUVジョイント専用液を硬化させて接合

その名の通り、床材の継ぎ目に流し込んだUVジョイント専用液を硬化させることで床材同士を接合するという、特許を取得しているまったく新しい工法です。

■適用床材

お問い合わせください。

絶縁下地でも実施可能な帯電防止工法

導電テープ工法

下地が絶縁のため静電気対策がむずかしい…、そんなシーンに対応するための工法です。独自の導電テープとアース板により、絶縁下地でも静電気対策が可能になります。

■ 工法番号 導電テープ+アース板+ビニル床シート …… DT-01 (+製品名/ビニル床シート+製品品番)

期待できる
効果

電気を逃さない材質の下地でも
帯電防止対策が可能



特徴

- 合板や塗り床への重ね貼りなど、静電的に絶縁物となる下地で帯電防止性能を発揮できます。
- 導電系がラミネートされているセイデンフロア、タイヤクフロア・ラボ、タイヤクフロア・ラボプラスと組み合わせて施工します。

導電テープ工法での静電気の流れ

ビニル床シート ▶ 導電系 ▶ 導電テープ ▶ アース板 ▶ アース

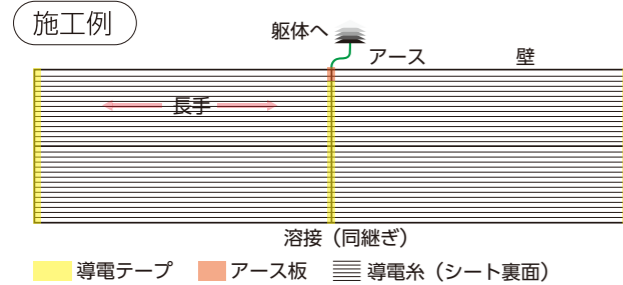
システム価格例(材工共)	
導電テープ+アース板+セイデンフロア	9,470円/㎡
導電テープ+アース板+タイヤクフロア・ラボ	9,740円/㎡
導電テープ+アース板+タイヤクフロア・ラボプラス	10,540円/㎡

対応ビニル床シート 価格	
セイデンフロア	4,800円/㎡
タイヤクフロア・ラボ	5,000円/㎡
タイヤクフロア・ラボプラス	5,600円/㎡

	導電テープ 規格/仕様	アース板 規格/仕様
寸法	0.13(厚さ)×50mm(幅)×20m(長さ)	0.23(厚さ)×50mm(幅)×300mm(長さ)
重量	0.3kg/巻	0.2kg/巻
価格	17,400円/巻	7,200円/2枚セット

一般工法 ▼ 静電的に問題のない下地
通常のモルタル、コンクリート下地(漏洩抵抗値が10⁹Ω以下の下地)

導電テープ工法 ▼ 静電的に絶縁物となる下地
1.合板下地
2.塗り床への重ね貼り
3.ビニル床タイル、ビニル床シートへの重ね貼り
4.コンクリートの乾燥が極度に進行した漏洩抵抗値10⁹Ωを超える下地



静電気を逃がせない下地の場合、アース位置まで電気を誘導する必要があります。帯電防止ブレードの床材は、裏面の寒冷紗の経糸に導電系が使用されているため、長手方向には電気の通り道がありますが、幅方向をつなぐ道がありません。これを補うために、導電系と直行するように、壁際と胴継ぎの下地に導電テープを貼り、電気の通り道をつくります。

OAフロアで合板が使用できない場合に便利な工法

OA下貼シート工法

新しい発想の捨て貼りシートです。OAフロアで合板の代わりに使用できます。また、OAフロアには接着しないので、貼り替え作業が容易になります。

■ 工法番号 OA下貼シート+ビニル床シート …… OA-01 (+製品名/ビニル床シート+製品品番)

期待できる
効果

- 1 合板を用意しなくても、OA下地にシートを施工可能
- 2 剥がすことができるので、再配線などのメンテナンスや貼り替えが容易
- 3 点検口を使用しやすい



OA下貼シートは、独立支柱型のOAフロアにのみ使用できます。施工時は、黒い面を上にして施工してください。

特徴

- OAフロアで合板が使用できない場合、OA下貼シートを使用することでビニル床シートが施工できます。
- 施工にはスベリ止め剤を使用し、完全に接着しないため貼り替え作業の負担を軽減できます。

■ 適用下地
OAフロア(独立支柱型)
※置敷きタイプには施工できません。

■ 適用床材
お問い合わせください。

- ご注意
- OA下貼シートは、ビニル床シートとのセット販売とさせていただきます。
 - 正反販売(10m)となります。
 - OAフロアの目地は床材表面に発現します。
 - 施工後の床仕上げ材の性能についてはお問い合わせください。

システム価格例(材工共)	
OA下貼シート+ACフロア(2.8mm)	19,010円/㎡
OA下貼シート+パーマリュウムEM(2.0mm)	15,570円/㎡
OA下貼シート+タフゾーン	18,060円/㎡

OA下貼シート 規格/仕様	
材質区分	発泡塩ビシート
寸法	3.2(厚さ)×1,250mm(幅)×10m(長さ)
重量	30.0kg/巻

下貼り法

シガテープ工法

UVシヨイント工法

導電テープ工法

OA下貼シート工法

チャネルシート工法

チャンネルシート工法

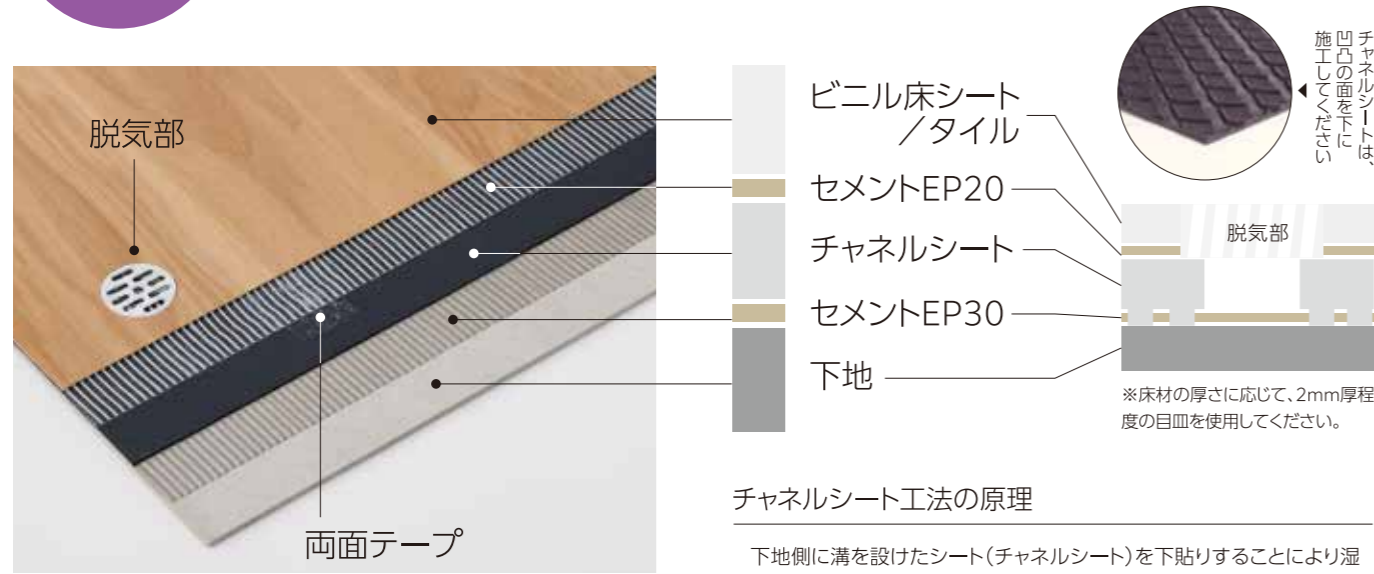
地下からの湿気が強く、床材に不具合が生じているケースで、
エポキシ系接着剤では対応できない場合の対応となりえる工法です。

工法番号

- チャンネルシート+ビニル床シート CS-01 (+製品名/ビニル床シート+製品品番)
- チャンネルシート+ビニル床タイル CS-02 (+製品名/ビニル床シート+製品品番)

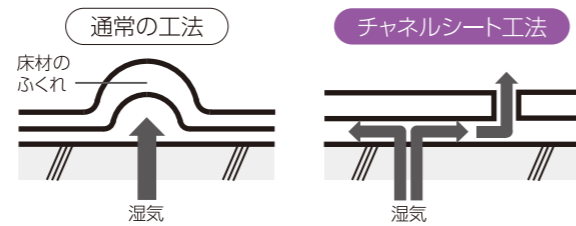
期待できる効果

地下から上がる湿気を逃し、
床材がふくれるのを抑制する



チャンネルシート工法の原理

下地側に溝を設けたシート(チャンネルシート)を下貼りすることにより湿気の圧力を分散させ、ふくれの発生を防ぎます。チャンネルシートと下地の間に溜まった湿気は、脱気部より徐々に空気中に逃がします。



システム価格例(材工共)	
チャンネルシート+パーマリュウムEM(2.0mm)	12,770円/㎡
チャンネルシート+ACフロア(2.8mm)	16,230円/㎡
チャンネルシート+マティルEサイズ(3.0mm)	14,580円/㎡

チャンネルシート 規格/仕様

寸法	1.8(厚さ)×1,400mm(幅)×10m(長さ)
重量	28.0kg/巻
価格	33,000円/巻

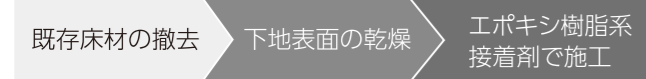
■適用床材 お問い合わせください。

特徴

- 湿気による床材のふくれの対策として効果的です。
- 地下水の上昇による床材の不具合に対し、エポキシ系接着剤で対応できない場合の最終手段。
- 床材と下地のあいだに、溝を持たせた下貼り材(チャンネルシート)を用います。

湿気による床材の不具合への対応

基本的な対応



エポキシ樹脂系接着剤で不具合が発生した場合



集合住宅の重量床衝撃音対策

防音あんしんyマット



価格
31,900円/枚~

あらかじめ下地として施工し、上に床仕上げ材を貼る「施工タイプ」もございます。お気軽にご相談ください。

通常、床材で低減できるのは軽量床衝撃音ですが、
重量床衝撃音を低減できるマットもあります

躯体のスラブ厚でしか軽減できないとされていた重量床衝撃音。これを低減するマットを開発しました。発達障がいのお子さんが部屋のなかで飛び跳ねたりする音で強いストレスを感じたり、周囲の住民への配慮で悩んでいたご家族の困りごとへの対策となり得ます。

軽量床衝撃音
スプーンの落下音など
軽量物による音

重量床衝撃音
人が飛び跳ねるなど
重量物による音



この「防音あんしんyマット」は、
横浜市総合リハビリテーションセンターと
大成建設との共同開発により
生まれました。

詳しくはこちらをご覧ください。



床のことなら、床施工のスペシャリストにご相談ください!



全国三星床工事業協会

<https://yukare.jp/>

〒101-8575
東京都千代田区岩本町3-11-13 田島ビル3F
TEL.03-5821-7762

全国三星床工事業協会は、より品質の高い床工事を提供するために、床材メーカーの「田島ルーフィング」が全国の内装専門工事に呼びかけ構成された床工事業の協会です。求められる建物、部位に最適な床材を、下地や接着剤工法など正しい施工知識をもとに責任施工いたします。「安全で、清潔で、美しく、快適で、長持ちする」床材をご利用いただくことを目的とし、「床づくり」についての技術講習会や人材育成など、より品質の高い内装工事の提供を目指して活動しています。

全国
162社
内装専門工事で
構成

床材メーカーが
サポート
**田島
ルーフィング**



床診断士®

厚生労働省認定資格の床診断士®の育成に努めています。



床技能学校

技能士不足の一助となるべく床技能員の育成に努めています。



若手社員研修

将来の床改修を見据え、人材の育成に努めています。